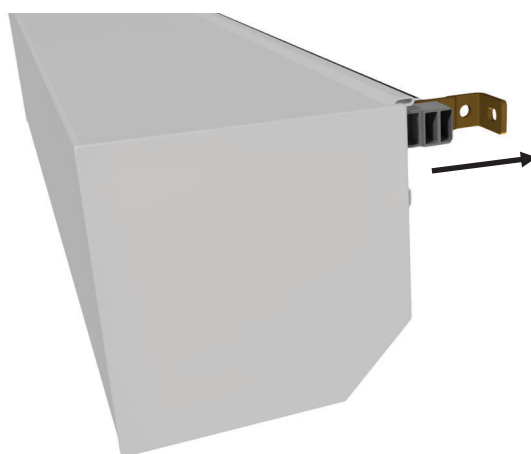


Montage du coffre rénovation dans le tableau



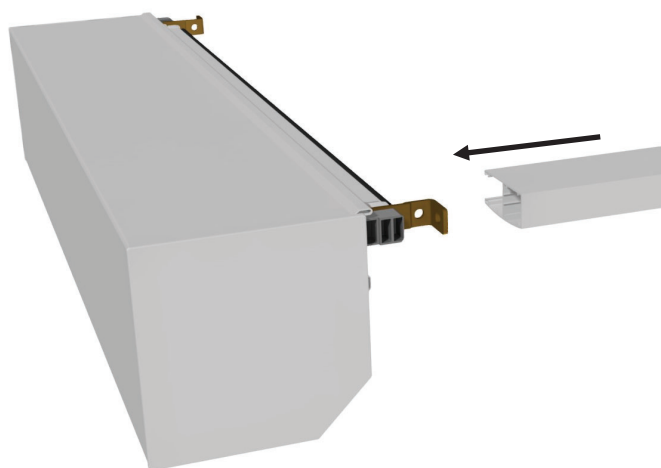
ETAPE 1

Sortir les pattes coulisse des joues. (Dans le cas d'une joue polymère.)

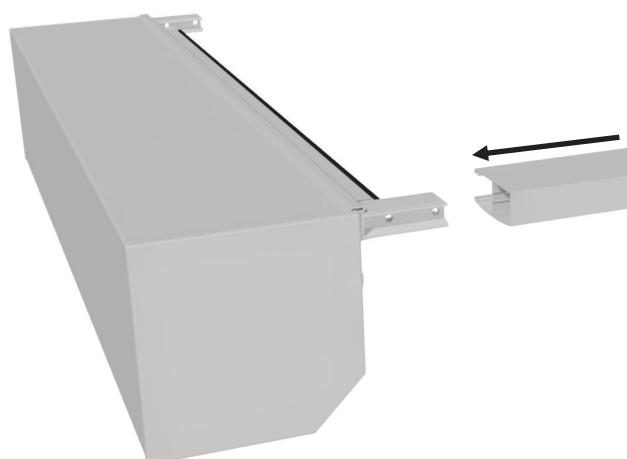


ETAPE 2

Monter les coulisses dans les pattes.



Version Joue polymère



Version Joue aluminium

ETAPE 3

Positionner le coffre et ses coulisses dans le tableau.
Repérer les points de vissage dans les coulisses.



ETAPE 4

Retirer le coffre et ses coulisses, percer et placer les éléments de fixation.



ETAPE 5

Repositionner le coffre dans le tableau. Fixer les coulisses dans le tableau avec les vis appropriées.

Positionner une vis en haut de la coulisse pour bloquer la patte coulisse.

